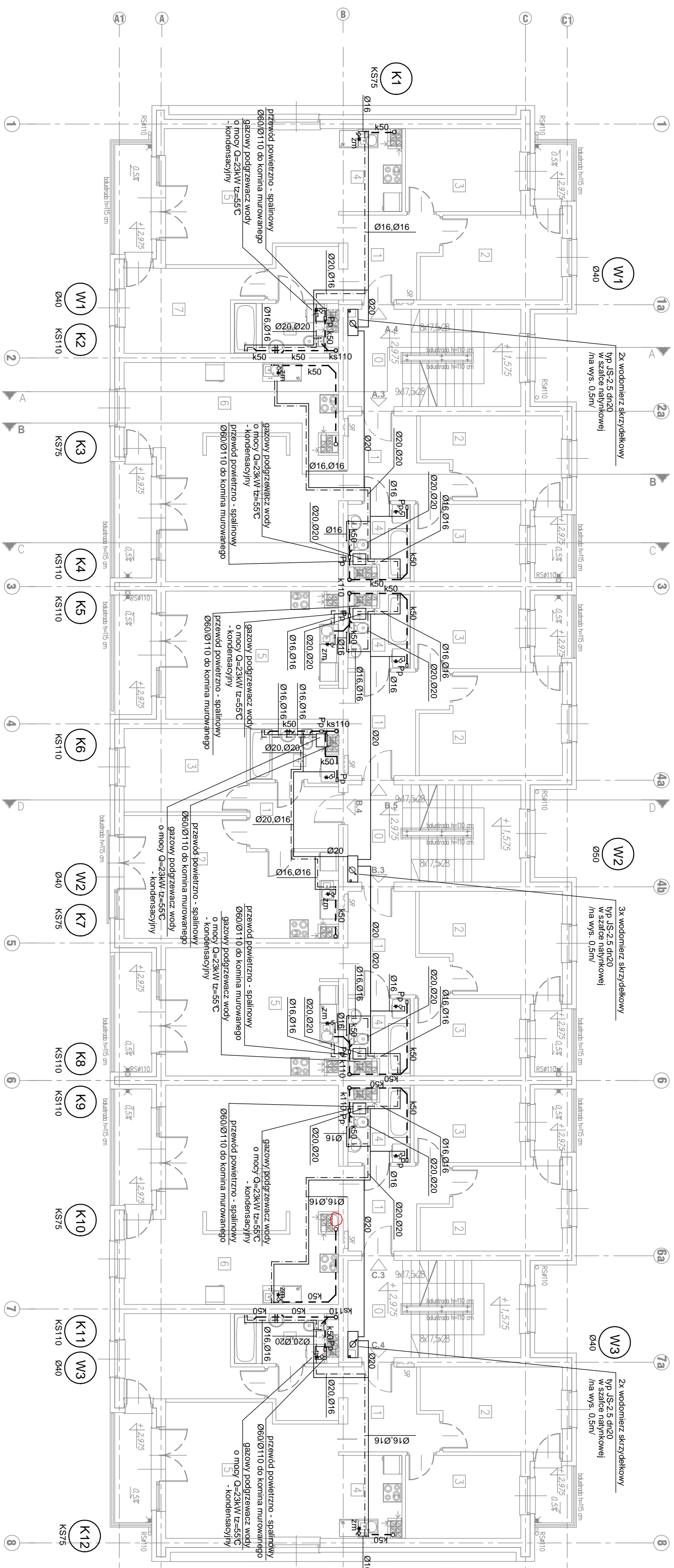


RZUT 1 PIĘTRA SKALA 1:100



- UWAGA:
 1. Pociąganie wody -kan. do przyborów sanitarnych prowadzone w bruzdach w posadzce i ścianach pomieszczeń
 2. Instalacje wodociągową zapobiegowano z rur z PE-Xc wielowarstwowych Na rys. podano zewnętrzne średnice rur.
 3. Rury wody prowadzone w bruzdach w posadzkach i ścianach -złożeniu termicznie odizolacji z pianki PE gr 9 mm w osłonie z laminatu
 4. Piony kanalizacyjne wyprowadzić nad dach i zakończyć turami wywiewnymi
5. Wszystkie piony kanalizacyjne zaizolować ciepłotłuszcznie odizolacji z pianki PE lub wełny mineralnej min gr. 30mm

Oginek:	Budynnek mieszkalny wielokondygn.
Adres:	Sztaetle Gnojske, ul. Bozniczowa, dz. nr 230/83
Inwestor:	Gmina Sztaetle Gnojske 47-100 Sztaetle Gnojske, Plac Mysliwca 1
Treść rysunku:	INSTALACJA WOD-KAN - RZUT I-PĘTERA
Projektant:	mgr inż. Grzegorz Janowicz ul. Wolności 10B, 01-040 POCISÓW
Sprawdza/je/czy:	mgr inż. Grzegorz Janowicz Ul. Tur. bial nr 81/90 Os.
Skala:	1:100
Nr rysunku:	IS-3
Data:	01-2017r.